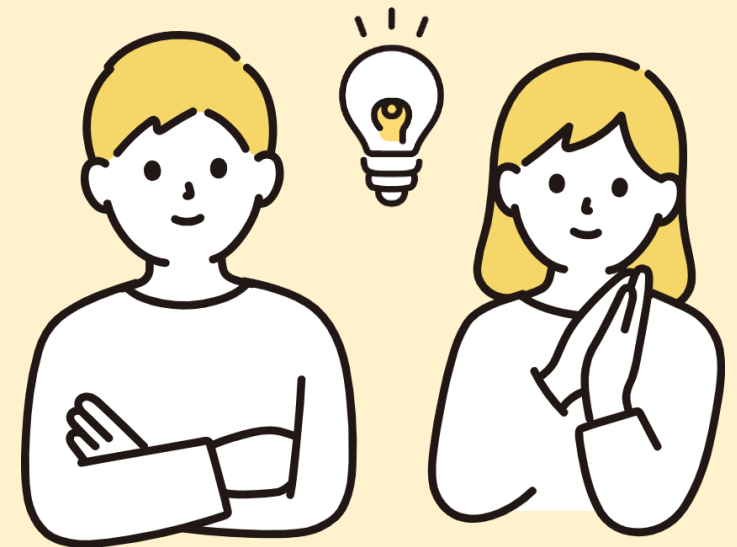



外来作業療法 ご案内



 特定医療法人社団 慈藻会
平松記念病院

〒064-8536
札幌市中央区南 22 条西 14 丁目 1 番 20 号
TEL011-561-0708(代表)
FAX011-552-5710

HP:<http://www.hiramatu-mhp.or.jp>
Email:webmaster@hiramatu-mhp.or.jp



特定医療法人社団 慈藻会
平松記念病院

精神科作業療法とは

生活に関するお悩みをお持ちの方に対して
創作や日常生活に関連した「作業」を利用してリハビリを行います。

作業療法でこんなことができます

- ✓ 外出する機会を作る
- ✓ 規則正しい生活リズムづくり
- ✓ 趣味を見つける
- ✓ 人と過ごすことに慣れる
- ✓ 体力づくりをする
- ✓ ダイエットに取り組む
- ✓ 就労・復職に向けたベースづくりをする

『いま、自分になにができるのか?』『何をしたらいいのか』
わからない方はぜひ一度ご相談ください

利用までの流れ

- お問い合わせ
- 導入面談
- 見学・参加
- 利用についての面談
- 利用開始

興味をお持ちの際は
まずは主治医まで
ご相談ください

試しに1回だけの
体験参加も可能です

プログラム紹介

活動時間・実施日

	月	火	水	木	金	土	日
実施日	創作	学習	運動	創作	芸術	-	-

祝日・年末年始は除く

- ・午前 10 時開始となります(10 分前より入室可)
- ・利用回数や頻度は、個人の目標や都合に応じて調整可能です



卓球



体力づくり



手芸



陶芸



工作



革細工



学習



習字



調理



季節の行事



費用について

各種保険制度が適用されます。

一部例

保健などの種類	負担額(再診料を含む)
自立支援医療(1割)	290円
国保・健保・共済など(3割)	880円

※ 自立支援医療をご利用の方は、自己負担上限額までとなります

※ 材料費などはかかりません

※ ご不明な点は作業療法士までご相談ください