

# 統合失調症って何？



特定医療法人社団慈藻会  
平松記念病院  
副院長・理事  
伊藤 侯輝(医学博士・脳科学)

## 統合失調症って何？ 内容

- 精神分裂病のこと？
- どんな特徴があるの？
- もっと詳細が知りたい方へ(研究の話)
- 結局、統合失調症って何？

## 統合失調症って何？ 内容

- 精神分裂病のこと？
- どんな特徴があるの？
- もっと詳細が知りたい方へ(研究の話)
- 結局、統合失調症って何？

## 統合失調症

昔、精神分裂病といわれた病気です。

なんで、名称が変更になったのか。

「(精神)分裂病」の用語の由来

1911年(明治44年)ブロイラーが医学用語「スキゾフレニア」を提案したが、日本では翻訳が定着しなかった。

石田 昇 —スキゾフレニア(SCHIZOPHRENIA)を初めて「分裂病」と訳した人物—

1899年に東京帝国大学医科大学に入学、卒業。

巣鴨病院(現松沢病院)内にあった東京帝国大学精神病学教室の助手となり、29歳で『新撰精神病学』を執筆。

1907年(明治40年)に31歳で長崎医学専門学校(現長崎大学医学部)精神病学科の初代教授に就任。

1917年(大正6年)には文部省留学生としてアメリカのジョンズ・ホプキンス大学に留学。

石田 昇 —スキゾフレニア(SCHIZOPHRENIA)を初めて「分裂病」と訳した人物—

留学2年目自らが妄想に侵され、同僚のアメリカ人医師ジョージ・B・ウルフをピストルで射殺。

アドルフ・マイヤーの鑑定で終身刑に減刑され、1925年に日本に送還されて松沢病院に入院。

入院中は幻聴が活発で、独語・空笑も持続した。

回復することなく、1940年に肺結核で死去。

斎藤茂吉

『あかあかと 一本の道 とほりたり たまきはる我が 命なりけり』

息子たちも精神科医(かつ作家)

長男: 斎藤茂太

次男: 北杜夫

2002年に

「(精神)分裂病」 「統合失調症」に変更となった。

理由

- ✓精神それ自体の分裂と解されることが多い。
- ✓患者の人格の否定につながっており、患者・家族に苦痛を与えている。
- ✓社会的にも偏見、差別、スティグマを助長している。
- ✓医学的にも、病名告知が進まないという弊害がある。

統合失調症って何？ まとめ1

### 精神分裂病のこと？

1. 精神分裂病のことである。
2. 英語ではスキゾフレニアと呼ばれる。
3. 石田昇によって分裂病と訳された。
4. 2002年に統合失調症に変更された。

統合失調症って何？ 内容

- 精神分裂病のこと？
- どんな特徴があるの？
- もっと詳細が知りたい方へ(研究の話)
- 結局、統合失調症って何？

どれくらいの人がかかってしまうのか。

世界共通で1%の人がかかります。

$\frac{1}{100}$

男女の差はあるのか。

ありません。

遺伝するのか？

少し関係があります。

一卵性双生児が両方とも発病 50%

二卵性だと10%

母親が統合失調症の場合10%

心の病気？

体の病気です。

医学では、糖尿病と同じ分類になります。

## どこが悪いの？



## 何が悪いの？

糖尿病  
インスリンの不足

統合失調症  
ドーパミンの過剰

## どんな症状？



## 治る？

(糖尿病と同じで)  
お薬が必要です。  
一部の患者さんで完全に  
治ることも報告されています。

## 統合失調症って何？ まとめ2

### どんな特徴があるの？

1. 1%と結構多い病気である。
2. 男女差はない。
3. 遺伝的な要素がある。
4. 体の病気に分類される。
5. 元気が出ない、幻聴、うまく考えられなくなる。
6. 薬がいらなくなる人もいる。

## 統合失調症って何？ 内容

- 精神分裂病のこと？
- どんな特徴があるの？
- もっと詳細が知りたい方へ(研究の話)
- 結局、統合失調症って何？

## 統合失調症には人モデルが存在する(その1)

人が覚醒剤を反復して使用すると、統合失調症の幻覚や妄想とそっくりな症状が出る場合があります。

覚醒剤を使う → 脳に作用する → 幻覚や妄想

↑  
この変化を打ち消せば良いのでは？

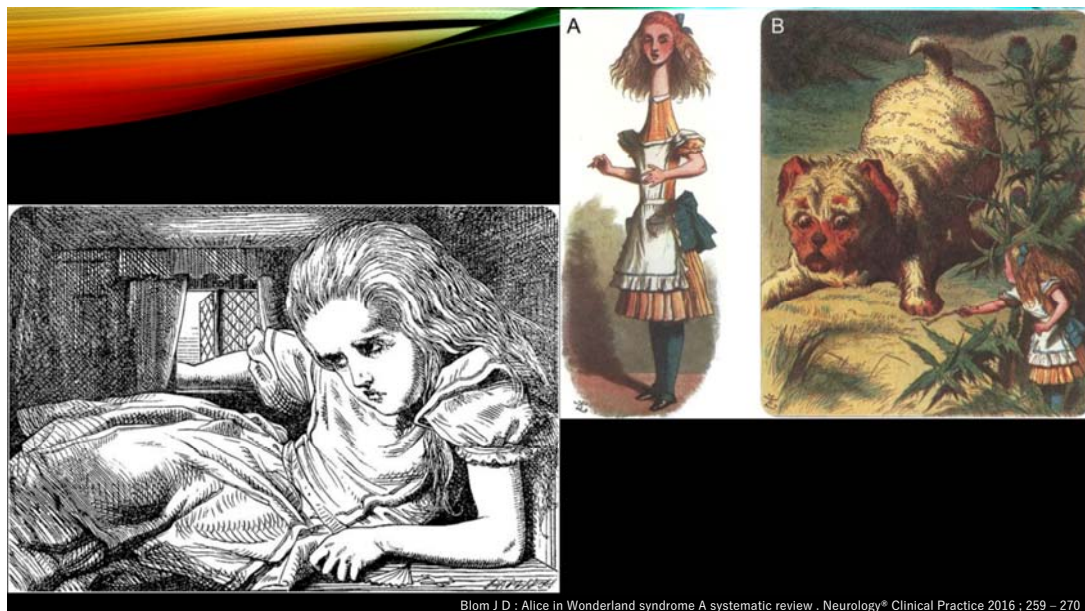
## 統合失調症には人モデルが存在する(その2)

アメリカでエンジェルダスト(PCP)という違法ドラッグが氾濫した年だけ、統合失調症の入院患者が3倍になった。

解離性麻酔薬は、NMDA受容体に影響を与え、麻酔及び幻覚作用を有している。フェンサイクリジン<sup>1</sup>は副作用の大きさから医療用としては用いられなくなったが・・・(略)、

解離性麻酔薬の摂取により、身体・精神から自身が切り離されたような離人感や手足が遠く感じられるなどの身体図式の変容がみられるほか、攻撃性、幻覚、妄想・・・(略)

法務省HP令和2年版 犯罪白書 第7編/第2章/第3節/2より抜粋



## 不思議の国のアリス症候群

1955年にイギリスの精神科医ジョン・トッドにより命名されました。

「不思議の国のアリス」の著者であるルイス・キャロルが、自らが体験したことを主人公のアリスのエピソードとして書き記したのではないかと考えた。

## 統合失調症には人モデルが存在する(その2)

アメリカでエンジェルダスト(PCP)という違法ドラッグが氾濫した年だけ、統合失調症の入院患者が3倍になった。



## これらを動物モデルに応用

覚醒剤モデル  
(精神刺激薬モデル)

PCPモデル  
(フェンサイクリジンモデル)

学位(博士)を頂きましたが、原因までは・・・。

博士(医学) 伊藤 侯輝

学位論文題名

統合失調症の治療抵抗性への進展過程および  
その防止メカニズムについての実験的検討

～精神刺激薬モデルの観点から～

## 統合失調症って何？ 内容

- 精神分裂病のこと？
- どんな特徴があるの？
- もっと詳細が知りたい方へ(研究の話2)
- 結局、統合失調症って何？

## 新渡戸稲造

札幌農学校(後の北海道大学)二期生。

卒業後、帝国大学(後、東京帝国大学、東京大学)に進学したが、途中で退学する。

1884年(明治17年)アメリカに私費留学し、**ジョンズ・ホプキンス大学**に入学。

札幌農学校助教授に任命され、1891年(明治24)に帰国し、教授として札幌農学校に赴任する。

新渡戸の最初の著作『日米通交史』が**ジョンズ・ホプキンス大学**から出版され、同校より名誉学士号を得る。



ジョンズ・ホプキンス大学に行って、  
遺伝子レベルで研究してみるかな。

ジョンズ・ホプキンス大学はメリーランド州にある



メリーランド州  
時差13-14時間

ジョンズ・ホプキンス大学はボルチモア市にある



ボルチモア市(人口62万)  
白人 31.63%  
アフリカン・アメリカン 64.34%  
先住民 0.32%

70%が黒人

統合失調症にはたくさんの遺伝子が関与している。

ARTICLE

doi:10.1038/nature13595

## Biological insights from 108 schizophrenia-associated genetic loci

Schizophrenia Working Group of the Psychiatric Genomics Consortium\*

Schizophrenia is a highly heritable disorder. Genetic risk is conferred by a large number of alleles, including common alleles of small effect that might be detected by genome-wide association studies. Here we report a multi-stage schizophrenia genome-wide association study of up to 36,989 cases and 113,075 controls. We identify 128 independent asso-

ネイチャーという雑誌に遺伝子学者チームが発表

3年近くがんばりましたが、原因までは・・・。

## 統合失調症って何？ 内容

- 精神分裂病のこと？
- どんな特徴があるの？
- もっと詳細が知りたい方へ(研究の話3)
- 結局、統合失調症って何？

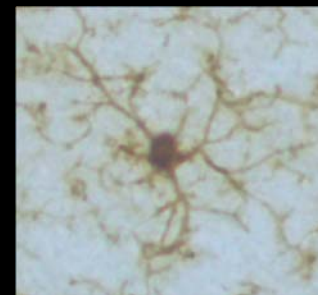
## 統合失調症患者さんの免疫・炎症に注目

脳内炎症

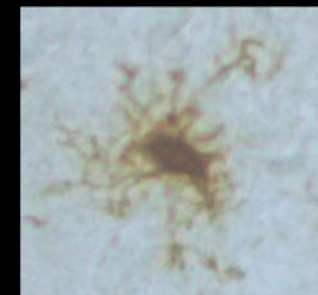
神経細胞  
グリア細胞

マイクログリアの過活性

齧歯類の脳細胞を培養したり、変化を追ったり・・・



不活性



活性

5年ほどがんばりましたが、原因までは・・・。

(ちなみに北海道大学病院で働きながら・・・)

Web:イラストくん

## この4月に平松記念病院へ着任



特定医療法人社団 慈蓮会  
平松記念病院

精神科・心療内科

011-561-0708 [電話受付]平日 9:00 - 17:00

病院概要

外来案内

入院案内

リハビリ・生活

文書ダウンロード

お問い合わせ

### 治療抵抗性統合失調症外来

クロザピン(クロザリル®)治療ができます。



トップページ > 外来案内 > 治療抵抗性統合失調症外来

- ・「精神科専門医」「精神科専門医指導医」伊藤俊輝医師が診察を行います。
- ・伊藤俊輝医師は「統合失調症薬物治療ガイドライン、改訂版(2022)」の執筆に携わりました。
- ・当院はCPMS(クロザリル患者モニタリングサービス)登録医療機関です。クロザリル(クロザピン)治療が可能です。

治療抵抗性統合失調症外来の初診診察は毎週金曜日午前中です。  
予約制ですので、診察時間をご確認の上、電話にてご予約下さい。  
お電話番号:011-561-0708

診察受付時間はこちらをご覧ください。



外来案内

外来案内

治療抵抗性統合失調症外来

治療抵抗性うつ病外来

大人の発達障害外来

睡眠専門外来



PageTop



診察受付時間



採用情報

高い質の医療を提供できるように努力しています。



特定医療法人社団 慈蓮会  
平松記念病院

精神科・心療内科

011-561-0708 [電話受付]平日 9:00 - 17:00

病院概要

外来案内

入院案内

リハビリ・生活

文書ダウンロード

お問い合わせ

### Feature

当院の特色

スタッフ一人ひとりが専門領域で研鑽を深め、  
協働することで医療の質を高めています。



PageTop

精神科医療の内容も従来の統合失調症中心から、うつ病、双極性障害、認知症、発達障害、睡眠障害などへ多様化しています。このような社会ニーズに応えるため、様々な職種が連携しながらよりよい治療を提供し、早期の社会復帰を支援します。また、外来治療では「大人の発達障害外来」「睡眠外来」などの専門外来の充実を図っています。



診察受付時間



採用情報

精神科領域全般、専門性を提供します。

### nature immunology

Explore content

About the journal

Publish with us

Subscribe

nature > nature immunology > articles > article

Article | Published: 20 March 2023

### Dectin-1 signaling on colonic $\gamma\delta$ T cells promotes psychosocial stress responses



Xiaolei Zhu, Shinji Sakamoto, Chiharu Ishii, Matthew D. Smith, Koki Ito, Mizuho Obayashi, Lisa Unger, Yuto Hasegawa, Shunya Kurokawa, Taishiro Kishimoto, Hui Li, Shinya Hatano, Tza-Huei Wang, Yasunobu Yoshikai, Shin-ichi Kano, Shinji Fukuda, Kenji Sanada, Peter A. Calabresi & Atsushi Kamiya

Nature Immunology 24, 625–636 (2023) | Cite this article

13k Accesses | 33 Citations | 278 Altmetric | Metrics

## 統合失調症って何？ まとめ3

もっと詳細が知りたい方へ(研究の話1~3)

「足跡を残すような研究をなさい。」

## 統合失調症って何？ 内容

- 精神分裂病のこと？
- どんな特徴があるの？
- もっと詳細が知りたい方へ(研究の話)
- 結局、統合失調症って何？

## 結局、統合失調症って何？

ホルモン、遺伝子、免疫・炎症、その他多くの、小さな異常が複雑に絡んで、脳の一部で、ドーパミンが多くなっている病気である。

ドーパミン仮説

## ドーパミン仮説も進化しています。



特集  
精神医学における様々な仮説と  
モデルの今

統合失調症のドーパミン仮説の現在  
伊藤侯輝 久住一郎

## 統合失調症って何？まとめ4

### 結局、統合失調症って何？

これだけ医学が進み、全世界で、沢山の研究者が、寝る間を惜しんで研究しているにも関わらず、まだまだ、わからないことだらけの病気なんです。

## 統合失調症って何？ まとめ

- 2002年に(精神)分裂病から統合失調症に名称が変更されたことを述べた。
- 統合失調症の罹患率、男女差、遺伝性、心の病気か、どこが悪いのか、どのように悪いのか、どんな症状が出るのか、治るのかに関して説明し、病気の特徴を共有した。
- 統合失調症の覚醒剤モデル、PCPモデル、遺伝子モデル、脳内炎症モデル研究を紹介し、原因は一つでなく、多くあることを強調した。
- **治療抵抗性統合失調症外来を始めた**ことを報告した。
- 「統合失調症って、何？」という問の答えの一つとして、脳の一部でドーパミンが過剰になっている「ドーパミン仮説」を紹介した。

ご清聴、誠にありがとうございました。